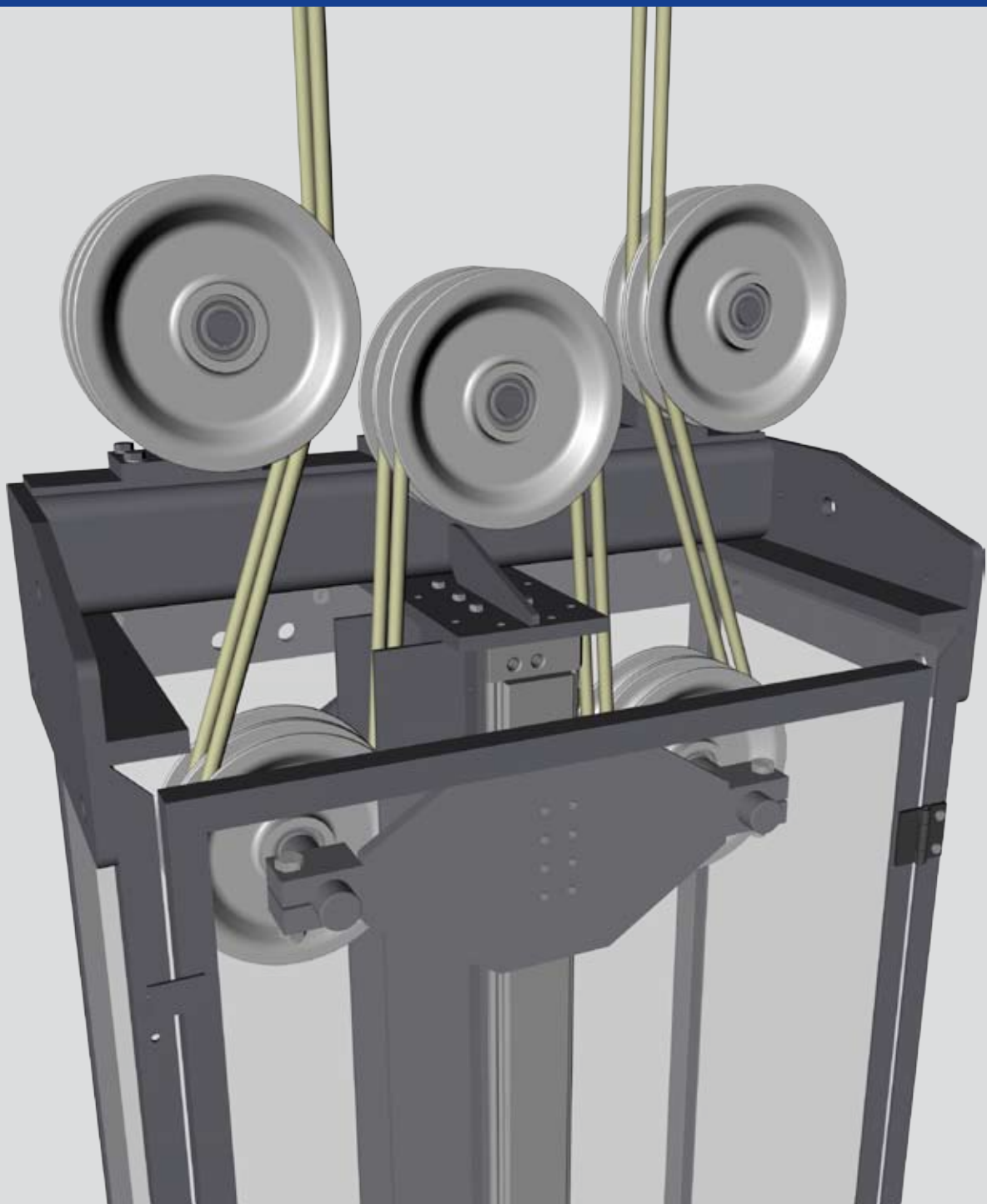


Voith Paper

**VOITH**

## Seilsystem-Komponenten



# Katalog für Seilsystem-Komponenten

**In der Papierindustrie ist es von imenser Bedeutung, zuverlässige Bahnaufführsysteme zu installieren. Einen wichtigen Beitrag dazu bieten die Seilsysteme von Voith.**

Das One Platform Concept von Voith wurde eingeführt, um sicherzustellen, dass die verschiedenen Papiermaschinenmodule, Prozessmodule und die zugehörigen Technologie-Gruppen die Produktivität und Rentabilität für jede Papiersorte maximieren.

Der Überführprozess in einem solchen Modul ist von enormer Wichtigkeit für den gesamten Laufzeitwirkungsgrad, die Effektivität und natürlich für die Bedienungs- und Wartungskosten einer jeden Papiermaschine. Als Konsequenz hieraus hat Voith eine komplette Produktpalette von Überführtechnologien entwickelt, um die optimale Kombination von Leistungsfähigkeit, Flexibilität und Zuverlässigkeit zur Verfügung zu stellen, die notwendig sind um die Bedürfnisse einer neuen Papiermaschine zu erfüllen und die Wirtschaftlichkeit zu steigern. Dieses Prozessmodul enthält Schlüsseltechnologiegruppen wie z.B. Rand- und Streifenschnitttechnologien, Vakuumüberföhrtechnologien und Seilsystem Technologien.

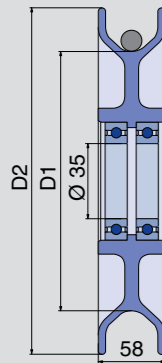
Voith Überföhrspezialisten sind Experten im entwickeln von neuen Seilsystemen und für die Optimierung von existierenden Seilsystemen. Voith Experten helfen bei der Lösung von Problemen, die durch fehlerhafte Seilsysteme verursacht werden, um sicher zu stellen, dass die allgemeinen Richtgrößen für den Maschinenwirkungsgrad erreicht werden.

Der Voith Katalog für Seilsystem-Komponenten gibt einen Überblick über spezielle Komponenten und Lösungen der Seiltechnologie, entwickelt um die Anforderungen des One Plattform Concepts zu erfüllen und weltweit in Voith Papiermaschinen und Projekten eingesetzt zu werden.

Mit der Bereitstellung dieses individuellen Seilsystem Kataloges und den zugeordneten Lösungsmöglichkeiten innerhalb von Voith ist es nun einfacher als jemals zuvor Seilsysteme von Papiermaschinen wirtschaftlich auszulegen und in jeder Stufe des Lebenszyklus zu optimieren, um Engineered Reliability zu gewährleisten.

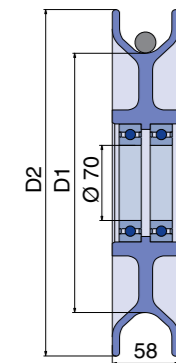
	Seilscheiben	1
	Bolzen	2
	Befestigungen	3
	Seilspanner	4
	Seilantriebe	5
	Sonstiges Zubehör / Montagebeispiele	6
	Bestellhinweise / Anfrageformular	7

# Seilscheiben im Feld



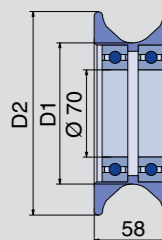
## Seilscheiben Typ S1

- Überführstreifen kann nicht über diese Seilscheibe gefördert werden
- Seilnut für 1 Seil
- Seilscheibe in 3 Farben erhältlich:  
Lichtgrau RAL 7035 (Standard)  
Blau RAL 5002  
Schwarz RAL 9004



## Seilscheiben Typ S5

- Winkeleinstellbare Seilscheibe
- Überführstreifen kann nicht über diese Seilscheibe gefördert werden
- Schwenkwinkel +/-25°
- Seilnut für 1 Seil
- Seilscheibe in 3 Farben erhältlich:  
Lichtgrau RAL 7035 (Standard)  
Blau RAL 5002  
Schwarz RAL 9004



## Seilscheiben Typ S10

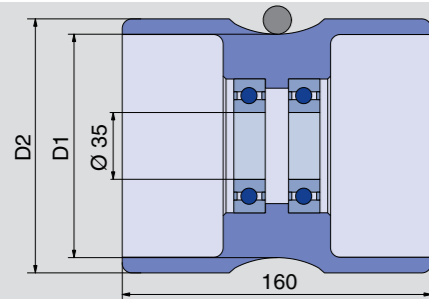
- Kleinste winkeleinstellbare Seilscheibe
- Überführstreifen kann nicht über diese Seilscheibe gefördert werden
- Schwenkwinkel +/-25°
- Seilnut für 1 Seil
- Seilscheibe in 3 Farben erhältlich:  
Lichtgrau RAL 7035 (Standard)  
Blau RAL 5002  
Schwarz RAL 9004

Benennung	Typ	Farbe	Bestellnummer	D1	D2	Bolzenposition
Seilscheibe im Feld	S1-120	Grau	417715102	120 mm	200 mm	A B C D
		Blau	417715598			
		Schwarz	417715599			
	S1-240	Grau	417715104	240 mm	320 mm	
		Blau	417715601			
		Schwarz	417715602			
	S1-360	Grau	417715106	360 mm	440 mm	
		Blau	417715603			
		Schwarz	417715604			
	S1-480	Grau	417715395	480 mm	560 mm	
		Blau	417715605			
		Schwarz	417715606			
Benennung	Typ	Farbe	Bestellnummer	D1	D2	Bolzenposition
Seilscheibe schwenkbar im Feld	S5-120	Grau	417715207	120 mm	200 mm	E
		Blau	417715607			
		Schwarz	417715608			
	S5-240	Grau	417715210	240 mm	320 mm	
		Blau	417715609			
		Schwarz	417715611			
	S5-360	Grau	417715215	360 mm	440 mm	
		Blau	417715612			
		Schwarz	417715613			
	S5-480	Grau	417715708	480 mm	560 mm	
		Blau	417715614			
		Schwarz	417715615			
Benennung	Typ	Farbe	Bestellnummer	D1	D2	Bolzenposition
Seilscheibe schwenkbar im Feld	S10-120	Grau	417715616	120 mm	170 mm	E
		Blau	417715617			
		Schwarz	417715618			

Bei Mehrseilsystemen sollte für jedes Seil eine unterschiedliche Seilscheibenfarbe benutzt werden, um das Einziehen der Seile zu erleichtern. Bei Einseilsystemen sollte standardmäßig die Seilscheibenfarbe Lichtgrau verwendet werden.

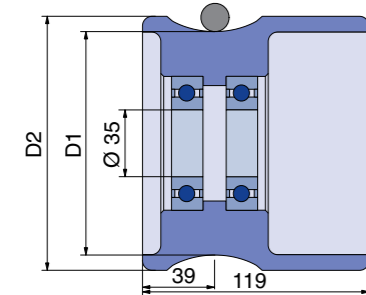
A - F = Mögliche Positionen der Seilscheiben auf den Bolzen.

# Seilscheiben zur Streifenüberführstrecke



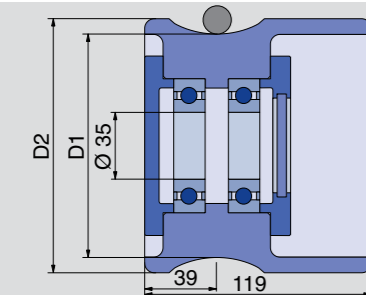
## Seilscheiben Typ S15

- Für 1-3 Seile
- Beidseitig verbreitete Schulter zur besseren Streifenunterstützung
- Seilscheibe in Lichtgrau RAL 7035



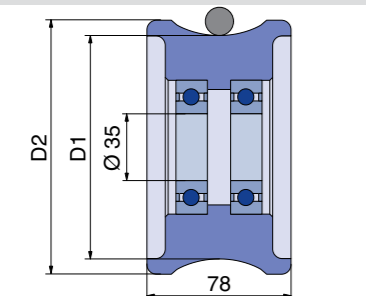
## Seilscheiben Typ S20

- Für 1-3 Seile
- Einseitig verbreitete Schulter zur besseren Streifenunterstützung
- Seilscheibe in Lichtgrau RAL 7035



## Seilscheiben Typ S25

- Seilscheibe für den Naßbereich
- Rostfreier Stahl
- Für 1-3 Seile
- Einseitig verbreitete Schulter zur besseren Streifenunterstützung



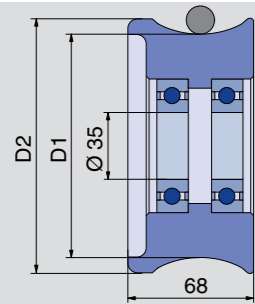
## Seilscheiben Typ S30

- Für 1-3 Seile
- Seilscheibe in Lichtgrau RAL 7035

Benennung	Typ	Bestellnummer	D1	D2	Bolzenposition
Seilscheibe zur Streifenüberführstrecke	S15-90	417715626	90 mm	106 mm	
	S15-120	417715436	120 mm	136 mm	(A)
	S15-240	417715457	240 mm	255 mm	
Benennung	Typ	Bestellnummer	D1	D2	Bolzenposition
Seilscheibe zur Streifenüberführstrecke	S20-90	417715037	90 mm	106 mm	
	S20-120	417715060	120 mm	136 mm	(A)
	S20-240	417715069	240 mm	255 mm	
Benennung	Typ	Bestellnummer	D1	D2	Bolzenposition
Seilscheibe Nassbereich zur Streifenüberführstrecke	S25-120	417715430	120 mm	136 mm	(F)
	S25-240	417715435	240 mm	255 mm	
Benennung	Typ	Bestellnummer	D1	D2	Bolzenposition
Seilscheibe zur Streifenüberführstrecke	S30-90	417715055	90 mm	106 mm	
	S30-120	417715268	120 mm	136 mm	(A)
	S30-240	417715421	240 mm	255 mm	

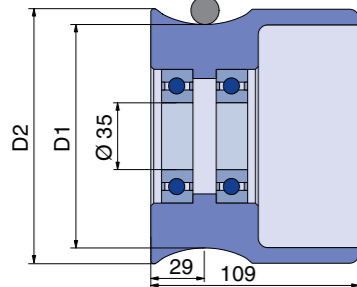
(A) - (F) = Mögliche Positionen der Seilscheiben auf den Bolzen.

# Seilscheiben zur Streifenüberführstrecke



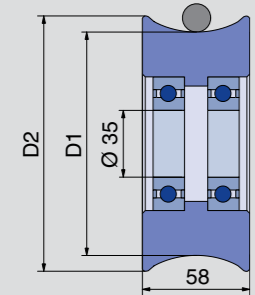
## Seilscheiben Typ S35

- Für 1-3 Seile
- Seilscheibe für die Kombination mit anderen Seilscheiben auf einem Bolzen
- Seilscheibe in Lichtgrau RAL 7035



## Seilscheiben Typ S40

- Für 1-3 Seile
- Einseitig verbreitete Schulter zur besseren Streifenunterstützung
- Seilscheibe für die Kombination mit anderen Seilscheiben auf einem Bolzen
- Seilscheibe in Lichtgrau RAL 7035



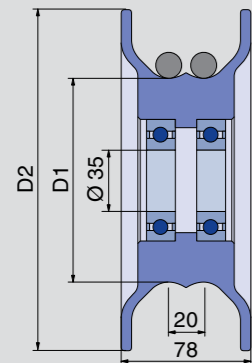
## Seilscheiben Typ S45

- Für 1-3 Seile
- Seilscheibe wird hauptsächlich auf einem Bolzen in der Mittelposition eingesetzt
- Seilscheibe in Lichtgrau RAL 7035

Benennung	Typ	Bestellnummer	D1	D2	Bolzenposition
Seilscheibe zur Streifenüberführstrecke	S35-90	417715041	90 mm	106 mm	
	S35-120	417715627	120 mm	136 mm	(B) (D)
	S35-240	417715628	240 mm	255 mm	
Benennung	Typ	Bestellnummer	D1	D2	Bolzenposition
Seilscheibe zur Streifenüberführstrecke	S40-90	417715042	90 mm	106 mm	
	S40-120	417715077	120 mm	136 mm	(B) (D)
	S40-240	417715087	240 mm	255 mm	
Benennung	Typ	Bestellnummer	D1	D2	Bolzenposition
Seilscheibe zur Streifenüberführstrecke	S45-90	417715631	90 mm	106 mm	
	S45-120	417715574	120 mm	136 mm	(C)
	S45-240	417715632	240 mm	255 mm	

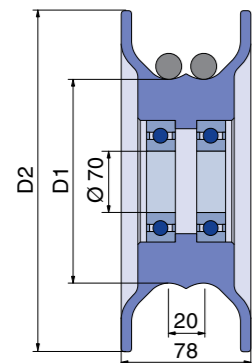
(A) - (F) = Mögliche Positionen der Seilscheiben auf den Bolzen.

# Seilscheiben im Bereich der Seilschere



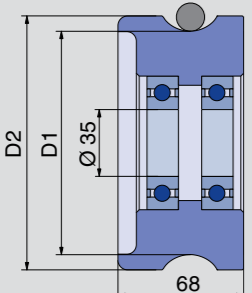
## Seilscheiben Typ S50

- Seilscheibe für die Zuführung von 2 Seilen zur Seilschere bei einem 3-Seilssystem
- Überführstreifen kann nicht über diese Seilscheibe gefördert werden
- Separate Seilnut pro Seil
- Seilscheibe in Lichtgrau RAL 7035



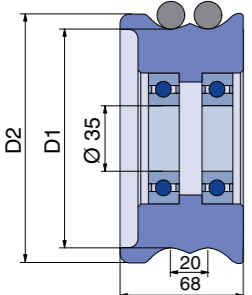
## Seilscheiben Typ S55

- Winkeleinstellbare Seilscheibe zur Zuführung der Seile zur Seilschere
- Schwenkwinkel +/- 25°
- Überführstreifen kann nicht über diese Seilscheibe gefördert werden
- Separate Seilnut pro Seil
- Seilscheibe in Lichtgrau RAL 7035



## Seilscheiben Typ S60

- Seilnut kann 1 Seil aufnehmen
- Seilscheibe für die Kombination mit anderen Seilscheiben auf einem Bolzen
- Seilscheibe in Lichtgrau RAL 7035



## Seilscheiben Typ S65

- Seilscheibe zur Zuführung zweier Seile zur Seilschere
- Separate Seilnut pro Seil
- Seilscheibe für die Kombination mit anderen Seilscheiben auf einem Bolzen
- Seilscheibe in Lichtgrau RAL 7035

- Alle Seilscheiben besitzen wartungsfreie Lagerungen. Die Lager sind doppelt abgedichtet und mit Spezialfett gefüllt.
- Werkstoff: Guß oder Stahl
- Geeignete Seildurchmesser 8,5-13 mm

Benennung	Typ	Bestellnummer	D1	D2	Bolzenposition
Seilscheibe im Bereich der Seilschere	S50-120	417715093	120 mm	200 mm	A
	S50-240	417715096	240 mm	320 mm	
	S50-360	417715619	360 mm	440 mm	
	S50-480	417715623	480 mm	560 mm	

Benennung	Typ	Bestellnummer	D1	D2	Bolzenposition
Seilscheibe schwenkbar im Bereich der Seilschere	S55-120	417715160	120 mm	200 mm	E
	S55-240	417715167	240 mm	320 mm	
	S55-360	417715624	360 mm	440 mm	
	S55-480	417715625	480 mm	560 mm	

Benennung	Typ	Bestellnummer	D1	D2	Bolzenposition
Seilscheibe im Bereich der Seilschere	S60-90	417715629	90 mm	106 mm	A
	S60-120	417715079	120 mm	136 mm	
	S60-240	417715085	240 mm	255 mm	

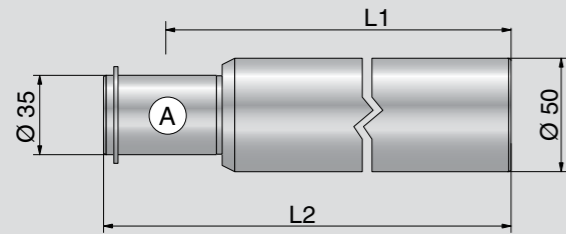
Benennung	Typ	Bestellnummer	D1	D2	Bolzenposition
Seilscheibe im Bereich der Seilschere	S65-90	417715643	90 mm	106 mm	A
	S65-120	417715082	120 mm	136 mm	
	S65-240	417715090	240 mm	255 mm	

A - F = Mögliche Positionen der Seilscheiben auf den Bolzen.

# Bolzen

## Bolzen Typ B1

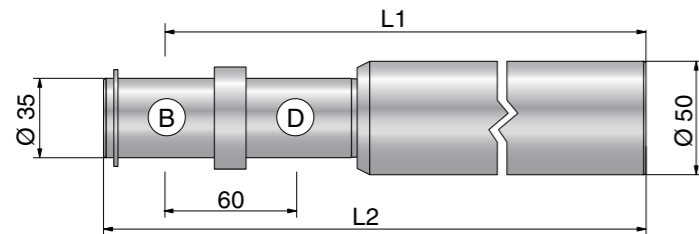
- Bolzen zur Aufnahme einer Seilscheibe
- Lieferumfang incl. 1 x Sicherungsring



Benennung	Typ	Bestellnummer	L1	L2
Bolzen Einfach	B1-50-150	417715000	150 mm	179 mm
	B1-50-200	417715185	200 mm	229 mm
	B1-50-250	417715126	250 mm	279 mm
	B1-50-300	417715533	300 mm	329 mm
	B1-50-350	417715128	350 mm	379 mm
	B1-50-400	417715633	400 mm	429 mm
	B1-50-450	417715130	450 mm	479 mm
	B1-50-500	417715634	500 mm	529 mm
	B1-50-550	417715132	550 mm	579 mm

## Bolzen Typ B5

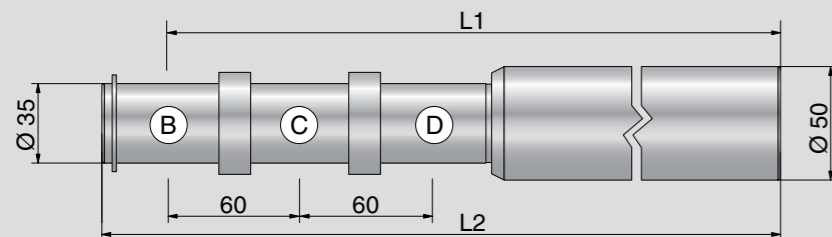
- Bolzen zur Aufnahme von zwei Seilscheiben
- Lieferumfang incl. 1 x Distanzring und 1 x Sicherungsring



Benennung	Typ	Bestellnummer	L1	L2
Bolzen Zweifach	B5-50-250	417715046	250 mm	279 mm
	B5-50-300	417715182	300 mm	329 mm
	B5-50-350	417715134	350 mm	379 mm
	B5-50-400	417715635	400 mm	429 mm
	B5-50-450	417715136	450 mm	479 mm
	B5-50-500	417715636	500 mm	529 mm
	B5-50-550	417715138	550 mm	579 mm

## Bolzen Typ B10

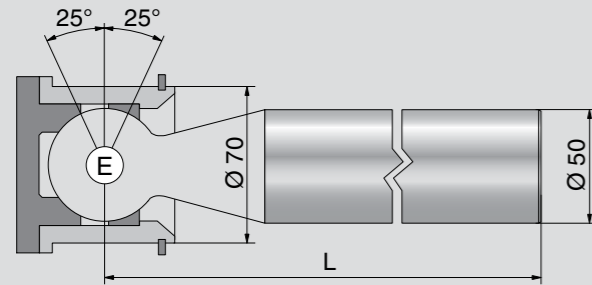
- Bolzen zur Aufnahme von drei Seilscheiben
- Lieferumfang incl. 2 x Distanzring und 1 x Sicherungsring



Benennung	Typ	Bestellnummer	L1	L2
Bolzen Dreifach	B10-50-250	417715114	250 mm	279 mm
	B10-50-300	417715538	300 mm	329 mm
	B10-50-350	417715140	350 mm	379 mm
	B10-50-400	417715542	400 mm	429 mm
	B10-50-450	417715142	450 mm	479 mm
	B10-50-500	417715597	500 mm	529 mm
	B10-50-550	417715144	550 mm	579 mm

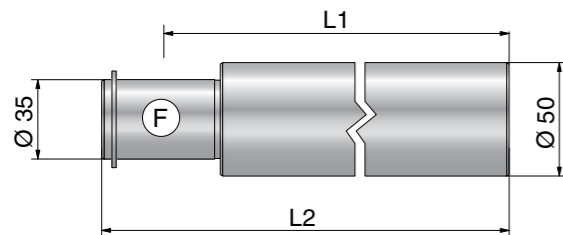
Ⓐ - Ⓕ = Mögliche Positionen der Seilscheiben auf den Bolzen.

# Bolzen



## Bolzen Typ B15

- Winkeleinstellbarer Bolzen für winkeleinstellbare Seilscheiben
- Schwenkwinkel +/- 25°
- Lieferumfang incl. 1 x Sicherungsring
- Rostfreier Stahl



## Bolzen Typ B20

- Bolzen aus rostfreiem Stahl zur Aufnahme einer Seilscheibe vom Typ S25
- Lieferumfang incl. 1 x Sicherungsring

- Alle Bolzenoberflächen brüniert
- Werkstoff: Stahl
- Andere Bolzendurchmesser sind auf Anfrage möglich

Benennung	Typ	Bestellnummer	L
Kugelbolzen	B15-50-250	417715411	250 mm
	B15-50-300	417715637	300 mm
	B15-50-350	417715412	350 mm
	B15-50-400	417715638	400 mm
	B15-50-450	417715413	450 mm
	B15-50-500	417715722	500 mm
	B15-50-550	417715414	550 mm

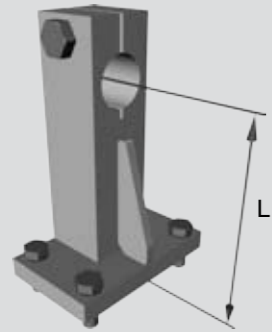
  

Benennung	Typ	Bestellnummer	L1	L2
Bolzen Einfach Edelstahl	B20-50-150	417715075	150 mm	179 mm
	B20-50-200	417715639	200 mm	229 mm
	B20-50-250	417715146	250 mm	279 mm
	B20-50-300	417715640	300 mm	329 mm
	B20-50-350	417715148	350 mm	379 mm
	B20-50-400	417715641	400 mm	429 mm
	B20-50-450	417715150	450 mm	479 mm
	B20-50-500	417715642	500 mm	529 mm
	B20-50-550	417715152	550 mm	579 mm

Ⓐ - Ⓕ = Mögliche Positionen der Seilscheiben auf den Bolzen.



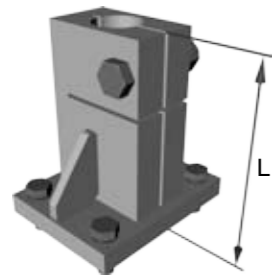
# Befestigungen



## Augenlager Typ H1

- Halterung zur Aufnahme von Bolzen, T-Bolzen oder Haltestangen
- Für 50 mm Bolzendurchmesser
- Werkstoff: Stahl
- Lieferung incl. Befestigungsmittel + Klemmschraube
- Halter lackiert in Lichtgrau RAL 7035

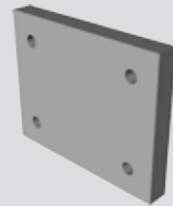
Benennung	Typ	Bestellnummer	L
Augenlager	H1-60	417715006	60 mm
	H1-100	417715007	100 mm
	H1-200	417715008	200 mm
	H1-300	417715009	300 mm



## Flanschlager Typ H5

- Halterung zur Aufnahme von Bolzen, T-Bolzen oder Haltestangen
- Für 50 mm Bolzendurchmesser
- Werkstoff: Stahl
- Lieferung incl. Befestigungsmittel + Klemmschraube
- Einschubtiefe: min. 2 x Bolzendurchmesser
- Halter lackiert in Lichtgrau RAL 7035

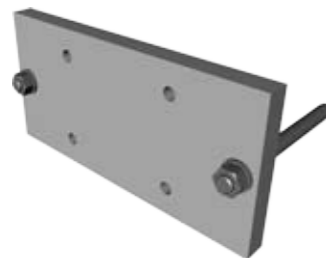
Benennung	Typ	Bestellnummer	L
Flanschlager	H5-150	417715011	150 mm
	H5-200	417715013	200 mm
	H5-300	417715015	300 mm



## Anschweißplatte Typ H10

- Befestigungsplatte für Halter Typ H1 + H5 zum Anschweißen auf Eingußplatten im Fundament oder zum Anschweißen an Maschinenstuhlungen
- Werkstoff: Stahl
- Oberfläche grundiert

Benennung	Typ	Bestellnummer
Anschweißplatte	H10	417715219



## Zwischenplatte Typ H15

- Befestigungsplatte für Halter vom Typ H1 + H5 zum Anschrauben im Fundament mittels Klebeanker
- Lieferumfang incl. 2 Klebeanker
- Werkstoff: Stahl
- Oberfläche grundiert

Benennung	Typ	Bestellnummer
Zwischenplatte	H15	417715251

# Befestigungen



## Montageblock Typ H20

- Halterung zur Aufnahme von Bolzen, T-Bolzen oder Haltestangen
- Für 50 mm Bolzendurchmesser
- Werkstoff: Stahl
- Lieferung incl. Befestigungsmittel + Klemmschrauben
- Halter lackiert in Lichtgrau RAL 7035

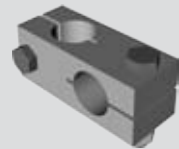
Benennung	Typ	Bestellnummer
Montageblock	H20	417715695



## T-Bolzen Typ H25

- T-Bolzen ermöglicht Seilscheibenmontage in unterschiedlichen Positionen und unter unterschiedlichen Winkeln
- Werkstoff: Stahl
- Seilrollenbolzen, T-Bolzen oder Haltestangen werden durch Klemmung fixiert
- Lieferung incl. Klemmschraube
- Oberfläche brüniert

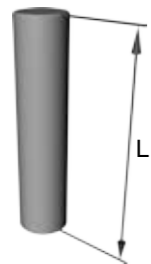
Benennung	Typ	Bestellnummer	L
T-Bolzen	H25-250	417715441	250 mm
	H25-350	417715442	350 mm
	H25-450	417715443	450 mm
	H25-550	417715444	550 mm



## Klemmstück Typ H30

- Zur Verbindung von Haltestangen mit T-Bolzen oder Seilscheibenbolzen
- Lieferung incl. Klemmschrauben
- Werkstoff: Stahl
- Oberfläche brüniert

Benennung	Typ	Bestellnummer
Klemmstück	H30	417715218



## Haltestange Typ H35

- Zur Befestigung von Seilscheiben
- Werkstoff: Stahl
- Oberfläche brüniert

Benennung	Typ	Bestellnummer	L
Haltestange	H35-200	417715665	200 mm
	H35-400	417715666	400 mm
	H35-600	417715667	600 mm
	H35-800	417715668	800 mm
	H35-1000	417715669	1000 mm

# Seilspanner



## Seilspanner

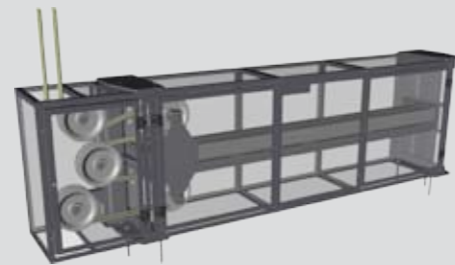
- Seilspanner sind in folgenden Varianten lieferbar:
  - Horizontale Bauweise für 1-, 2- und 3-Seilsysteme
  - Vertikale Bauweise für 1-, 2- und 3-Seilsysteme
  - Seilspannweg 8, 10 und 14 m
- Jedes Seil wird über einen separaten kolbenstangenlosen Pneumatikzylinder gespannt.
- Die Seilspannstation wird inklusive Schutzvorrichtung ausgeliefert.
- Alle Seilscheiben sind wartungsfrei gelagert.
- Farbe von Gestell, Schutzvorrichtung und Seilscheiben in Lichtgrau RAL 7035.

- Der erforderliche Seilspannweg wird mit folgender Formel berechnet:

$$\text{Seilspannweg [m]} = L_{\text{Seil}} \text{ [m]} \times 0,08 + 1 \text{ m Reservehub (+ } L_{\text{Seilauszugsvorrichtung}} \text{ [m])}$$

$L_{\text{Seil}}$  = Gesamtseillänge

$L_{\text{Seilauszugsvorrichtung}} = 2 \times \text{Hub}_{\text{Seilauszugsvorrichtung}}$  (Optional)



## Bedienschrank Seilspanner

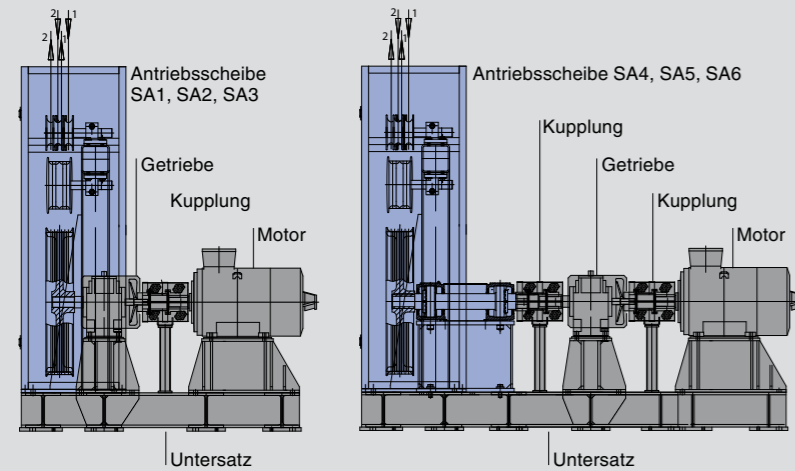
- Zusätzlich zum Seilspanner bietet Voith pneumatische Steuerungen für 1-, 2- und 3-Seilsysteme. Folgende Schaltstellungen sind über ein im Bedienschrank befindliches Handventil für jedes Seil einstellbar:
  - Seil spannen
  - Seil entspannen
  - Stopp (Spannschlitten kann in beliebiger Hublänge angehalten werden)
- Der Seil-Spanndruck ist über einen Druckregler einstellbar.
- Der Pneumatikschrank ist aus rostfreiem Stahl.
- Standardmäßig werden die Pneumatikschränke wahlweise mit Festo oder Norgren Komponenten ausgeliefert.
- Andere Pneumatik-Komponenten sind auf Anfrage möglich.

Benennung	Typ	Bestellnummer	Spannweg	Anzahl Seile
Seilspanner Vertikal Einfach	SP1-8000-V	417715500	8000 mm	1
	SP1-10000-V	417715540	10000 mm	
	SP1-14000-V	417715730	14000 mm	
Seilspanner Vertikal Zweifach	SP2-8000-V	417715510	8000 mm	2
	SP2-10000-V	417715550	10000 mm	
	SP2-14000-V	417715740	14000 mm	
Seilspanner Vertikal Dreifach	SP3-8000-V	417715670	8000 mm	3
	SP3-10000-V	417715680	10000 mm	
	SP3-14000-V	417715690	14000 mm	
Seilspanner Horizontal Einfach	SP1-8000-H	417715520	8000 mm	1
	SP1-10000-H	417715560	10000 mm	
	SP1-14000-H	417715750	14000 mm	
Seilspanner Horizontal Zweifach	SP2-8000-H	417715530	8000 mm	2
	SP2-10000-H	417715570	10000 mm	
	SP2-14000-H	417715760	14000 mm	
Seilspanner Horizontal Dreifach	SP3-8000-H	417715800	8000 mm	3
	SP3-10000-H	417715810	10000 mm	
	SP3-14000-H	417715820	14000 mm	

Benennung	Typ	Bestellnummer	Komponentenhersteller
Bedienschrank Seilspanner Einfach	PSP1	417715701	Festo
		417715711	Norgren
Bedienschrank Seilspanner Zweifach	PSP2	417715702	Festo
		417715712	Norgren
Bedienschrank Seilspanner Dreifach	PSP3	417715703	Festo
		417715713	Norgren

# Seilantriebe

Ausführungsbeispiele

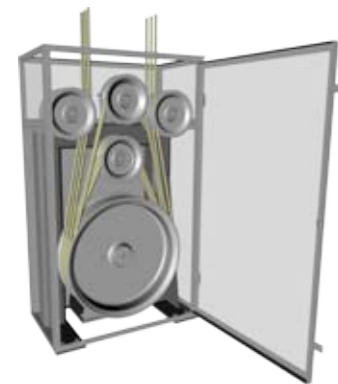


## Seilantrieb komplett

- Seilantriebe sind für 1-, 2- und 3-Seilsysteme erhältlich.
  - Auf Wunsch kann Voith einen kompletten Seilantrieb inkl. Antriebsscheibe, Motor, Getriebe, Untersatz und Frequenzumrichter liefern.
- Hierzu nehmen Sie bitte Kontakt mit uns auf, um die individuelle Lösung für Ihr Seilsystem zu finden.

- Standard Katalogteile (s.u.)
- Zusatzkomponenten

Benennung	Typ	Bestellnummer	Anzahl Seile
Seilantrieb komplett	SAK1	Auf Anfrage	1
	SAK2	Auf Anfrage	2
	SAK3	Auf Anfrage	3



## Antriebsscheibenbaugruppe

- Die Seile werden über Umlenkrollen, die auf einem Gestell befestigt sind dreifach um die Antriebsscheibe geführt, um ein Durchrutschen der Seile zu vermeiden.
- Inklusive Schutzvorrichtung
- Die Antriebsscheibe wird direkt auf Getriebe oder Motor gelagert
- Motor, Getriebe und Untersatz sind nicht im Lieferumfang

Benennung	Typ	Bestellnummer	Anzahl Seile
Antriebsscheibenbaugruppe	SA1	417715600	1
	SA2	417715610	2
	SA3	417715620	3



## Antriebsscheibenbaugruppe mit separater Seilscheibenlagerung

- Die Seile werden über Umlenkrollen, die auf einem Gestell befestigt sind dreifach um die Antriebsscheibe geführt, um ein Durchrutschen der Seile zu vermeiden.
- Sollte die Lagerbelastung für Motor oder Getriebe zu hoch werden (z.B.: 3-Seilsysteme), dann wird die Antriebsscheibe auf einem separaten Lagerbock gelagert.
- Inklusive Schutzvorrichtung
- Motor, Getriebe und Untersatz sind nicht im Lieferumfang

Benennung	Typ	Bestellnummer	Anzahl Seile
Antriebsscheibenbaugruppe mit separater Seilscheibenlagerung	SA4	417715671	1
	SA5	417715672	2
	SA6	417715621	3

- Alle Seilscheiben sind wartungsfrei gelagert.
- Farbe von Gestell, Schutzvorrichtung und Seilscheiben in Lichtgrau RAL 7035.

## Sonstiges Zubehör (auf Anfrage)



### Seilzugsvorrichtungen

Eine Seilzugsvorrichtung wird immer dann benötigt, wenn der Meßkopf eines Scanners über den Papierbahnrand bis über die Seilebene traversiert. Die Seile werden ausgezogen, um eine Kollision zwischen Scannerkopf und den Seilen zu vermeiden. Die Auszugsvorrichtung hat 2 Bewegungsrichtungen: Horizontal zum Ausziehen der Seile und vertikal zum anheben und absenken der Vorrichtung.

Zur Streifenüberführung befindet sich die Seilzugsvorrichtung unterhalb der Seile, d.h. die Seile sind nicht ausgezogen.

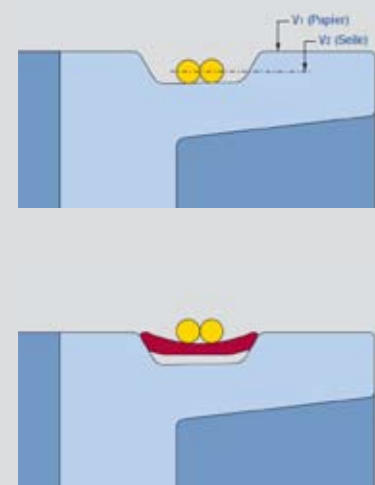
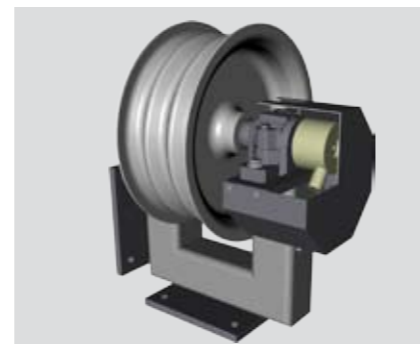
Die Voith Seilzugsvorrichtung ist für 1-, 2- und 3-Seilsysteme verwendbar.

Die Auszugsvorrichtung wird individuell auf den jeweiligen Anwendungsfall angepasst (Winkel des Bahnverlaufs, Befestigung, etc.).

### Seilgeschwindigkeitsmessung

Zur Überprüfung der Seilgeschwindigkeit kann eine Seilgeschwindigkeitsmessung integriert werden. Diese Einheit ist für 1-, 2- und 3-Seilsysteme verwendbar. Die Seilscheibe muss mindestens 90° umschlungen sein, um ein Durchrutschen der Seile zu vermeiden. Die gemessene Geschwindigkeit kann im Kunden-PLS angezeigt werden.

Zur Überprüfung der Seilgeschwindigkeit kann eine Seilgeschwindigkeitsmessung integriert werden. Diese Einheit ist für 1-, 2- und 3-Seilsysteme verwendbar. Die Seilscheibe muss mindestens 90° umschlungen sein, um ein Durchrutschen der Seile zu vermeiden. Die gemessene Geschwindigkeit kann im Kunden-PLS angezeigt werden.



### RopeRing™

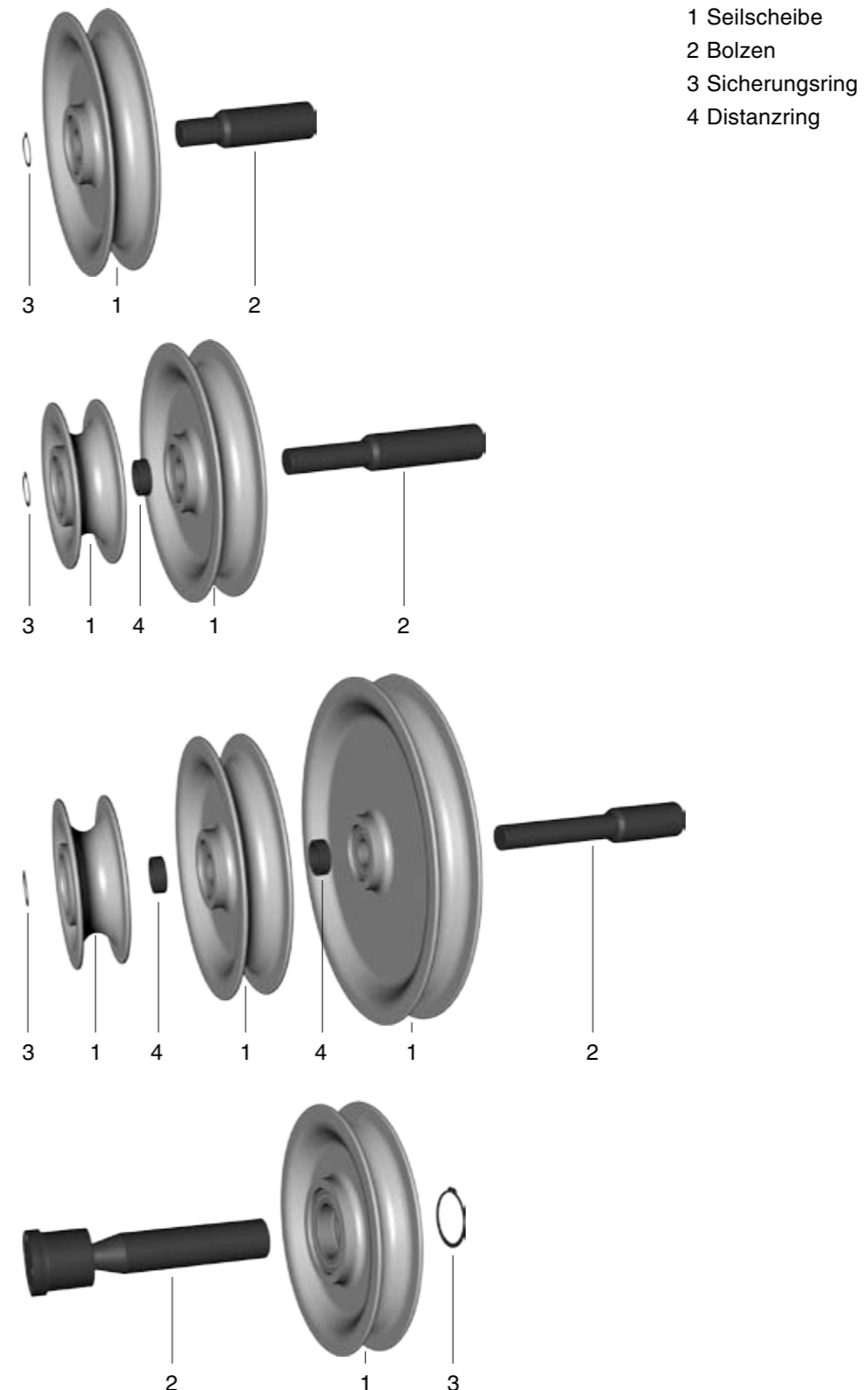
Zu tiefe Seilrillen verursachen Differenzgeschwindigkeiten zwischen Überführseil und Trockenzylinderoberfläche. Dies bewirkt bei hohen Produktionsgeschwindigkeiten eine unsichere Überführstreifenführung und führt letztlich zum Abriss des Streifens. Steigende Überführzeiten senken die Produktion.

Lösung:  
Die Seilrinne wird mit einem profilierten Stahlring aufgefüttert, der

den Überführstreifen und die Seile in einem größeren Radius führt. Durch geringere Differenzgeschwindigkeiten können Aufführzeiten reduziert und die Ausfallzeiten verringert werden. Die Produktivität der Maschine wird gesteigert.

Die RopeRings™ eignen sich für alle Seilrillenformen, auch für lose Seilkränze.

## Montagebeispiele



- 1 Seilscheibe
- 2 Bolzen
- 3 Sicherungsring
- 4 Distanzring

## Bestellhinweise

1. Auswahl der Komponenten.
2. Bitte benutzen Sie das nebenstehende Formular als Kopiervorlage.
3. Übertragen der Daten in das Anfrageformular (Wichtig: Bestellnummer und Menge).
4. Zusenden der ausgefüllten Anfrage per Mail, Fax oder Brief.
5. Ihnen wird umgehend ein Angebot zugestellt.
6. Bestellen Sie Ihren Bedarf unter Bezugnahme auf das Angebot.
7. Selbstverständlich stehen wir Ihnen auch telefonisch zur Verfügung.

### Anfrage

Voith Paper GmbH  
 Tail Threading  
 Voithstr. 2  
 47803 Krefeld  
 Germany

ropes@voith.com  
 Tel.: 02151 / 896 847  
 Fax: 02151 / 896 663

\_\_\_\_\_  
Firma

\_\_\_\_\_  
Name

\_\_\_\_\_  
Straße, Nr.

\_\_\_\_\_  
PLZ, Ort

\_\_\_\_\_  
Telefon

\_\_\_\_\_  
E-Mail

#### Wir erbitten ein Angebot für folgende Positionen:

Pos.	Benennung	Typ	Bestellnummer	Menge	Bemerkungen
1			417715 . . .		
2			417715 . . .		
3			417715 . . .		
4			417715 . . .		
5			417715 . . .		
6			417715 . . .		
7			417715 . . .		
8			417715 . . .		
9			417715 . . .		
10			417715 . . .		
11			417715 . . .		
12			417715 . . .		
13			417715 . . .		
14			417715 . . .		
15			417715 . . .		

\_\_\_\_\_  
Datum, Unterschrift

Voith Paper GmbH  
Postfach 10 21 54  
47721 Krefeld  
Voithstraße 2  
47803 Krefeld  
Germany

ropes@voith.com  
Tel. +49 2151 896 847  
Fax +49 2151 896 663  
[www.voithpaper.com](http://www.voithpaper.com)

**VOITH**  
*Engineered reliability.*