

Frischfaser	Grafisch/ Spezial									Konstanter Teil	Wasser, Schlamm, Reject
Sekundärfaser	Karton & Verpackung	Rohstoff- handlung	Auflösen	Sortieren	Zentrifugal- abscheidung	Deinking	Wäsche, Entwässern	Faser - behandlung			
Ausschuss + Konstanter Teil	Tissue										
ProEnergy +++	ProQuality ++++	ProCapacity +++	ProYield +	ProSpace ++	ProEnvironment +						

Mechanische Entlüftung mit dem CycloMech™ DCM

Höchste Entlüftung bei geringstem Einbindungsaufwand

Die Siebwasserentlüftung bietet vor allem bei Verpackungspapieren eine attraktive Nachrüstlösung bei Anlagen, die bei deren Erstinstallation meist keine Entlüftung nötig hatten. Die Betreiber sind somit an einer einfachen Nachrüstlösung interessiert.

Die mechanische Entlüftung mit dem CycloMech™ DCM ermöglicht eine effiziente Reduzierung des Luftgehaltes im Konstantteil, geringe Baugrößen, attraktive Nachrüstlösung durch einfache Einbindung in ein vorhandenes System und bewirkt einen Energievorteil durch Funktionstrennung von Entlüften und Fördern der Suspension.

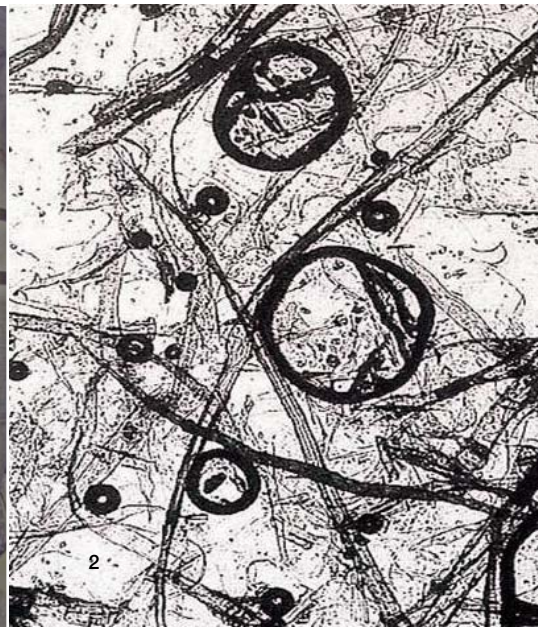
Kundennutzen

- + Optimale Papierqualität
 - + Verbesserte Formation
 - + Keine Pinholes
- + Reduzierung der Betriebskosten
 - + Steigerung der Papiermaschinenverfügbarkeit
 - + Leichtere Entwässerung
- + Reduzierung des Chemikalienverbrauchs
 - + Geringerer Entschäumerbedarf
 - + Geringer Bedarf von Entlüftungchemikalien
 - + Weniger Retentionsmittel notwendig
 - + Verringerter Biozidbedarf

1 Installierter CycloMech DCM

2 Mikroskopische Aufnahme: Luftblasen in der Suspension

3 Modell des CycloMech DCM



Anwendungsbereich

Anwendung für die Entlüftung des Siebwassers zur Herstellung von grafischen und Verpackungspapieren.

Baugrößen

Baugröße		DCM05/08	DCM09/16
Nennvolumenstrom	[l/min]	10.000	45.000
Leistungsbedarf (Maschine und Pumpe)	[kW]	35 – 50	150 – 180
Siebwasserstoffdichte	[%]	0,3 – 1,0	

Optionen und Kombinationsmöglichkeiten

Eine Entlüftung des Siebwassers ist für die meisten Anwendungen ausreichend. Für höhere Entlüftungsanforderungen kann die Siebwasserentlüftung mit einer Cleanerentlüftung (HCL5C) kombiniert werden.

Referenzen

4 DCM 09/16 in Deutschland

1 DCM 05/08 in Deutschland

Weiterführende Informationen

- Link zum Produktfinder:
<http://www.voithpaper.com> -> Märkte -> Papier -> Produktfinder ->CycloMech

Ansprechpartner



Dr. Martin Störzer
Produktmanager
+49 751 83 2097
martin.stoerzer@voith.com
Voith Paper Fiber & Environmental
Solutions GmbH & Co. KG
Escher-Wyss-Str. 25
88212 Ravensburg, Deutschland



Axel Dreyer
Leiter Produktmanagement
+49 751 83 3583
axel.dreyer@voith.com
Voith Paper Fiber & Environmental
Solutions GmbH & Co. KG
Escher-Wyss-Str. 25
88212 Ravensburg, Deutschland