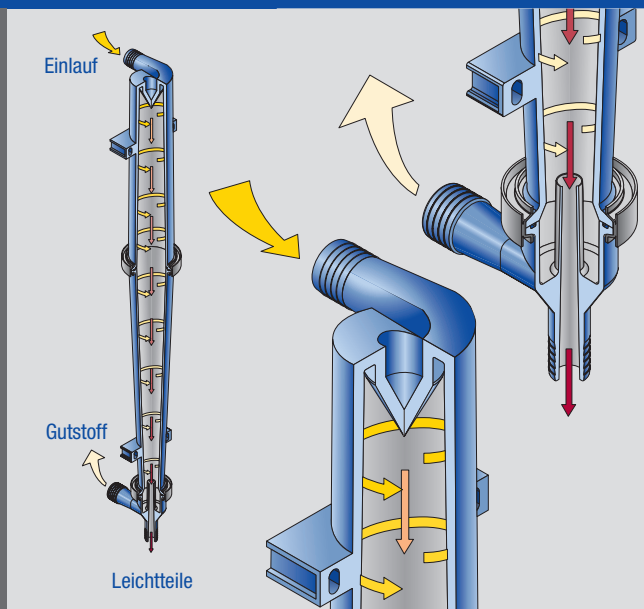
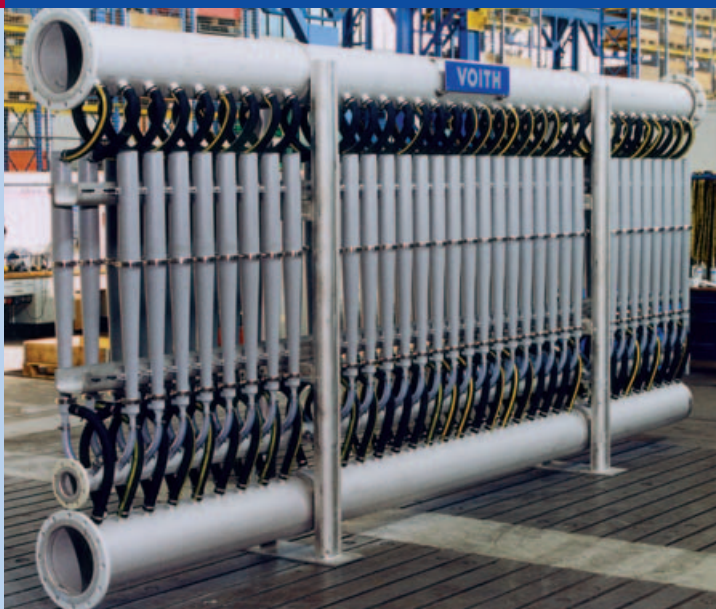


## Zentrifugalabscheidung Leichtteilcleaner LT3



### Einsatzbereich

- Entfernung von spezifisch leichten Verunreinigungen wie Styropor, Wachs, Stickies und Adhäsionskleber
- Nachreinigung des Kombicleaner-Leichtteilrejects
- Einsetzbar in der Stoffaufbereitung und im Konstanten Teil

### Merkmale

- Gleichstromcleaner ohne Umkehr- oder Kurzschlußströmungen
- Großer Rejectquerschnitt für verstopfungs- und pulsationsarmen Betrieb
- Kompaktes und wartungsfreundliches Bank-Konzept
- Endstufe mit integrierter Faser-rückgewinnungseinheit

### Technische Daten

Typ		LT3
Zul. Betriebsüberdruck max.	[bar]	4
Zul. Betriebstemperatur max.	[°C]	70
Nominale Druckdifferenz zwischen Einlauf- und Gutstoff	[bar]	1,5
Nominale Einlaufvolumenstrom	[l/min]	160
Durchlaufdruck min.	[bar]	0,5
Max. Einlaufstoffdichte	[%]	1,5

Voith Paper Fiber Systems  
GmbH & Co. KG  
Escher-Wyss-Straße 25  
88212 Ravensburg/Germany  
Tel. +49 751 8301  
Fax +49 751 832050

Voith Paper Inc.  
2200 N. Roemer Road  
Appleton, WI 54911 / USA  
Tel. +1 920 731-7724  
Fax +1 920 731-0240

Voith Paper S.A.  
Rua Friedrich von Voith, 825  
02995-000 São Paulo-SP / Brazil  
Tel. +55 11 39 44-4354  
Fax +55 11 39 44-4848

[www.voithpaper.com](http://www.voithpaper.com)

**VOITH**  
*Engineered reliability.*