

|                                   |                        |                          |          |                          |                                     |                      |                       |                       |                    |                                |  |
|-----------------------------------|------------------------|--------------------------|----------|--------------------------|-------------------------------------|----------------------|-----------------------|-----------------------|--------------------|--------------------------------|--|
| Frischfaser                       | Grafisch/<br>Spezial   |                          |          |                          |                                     |                      |                       |                       |                    |                                |  |
| Sekundärfaser                     | Karton &<br>Verpackung | Rohstoff-<br>handling    | Auflösen | Sortieren                | <b>Zentrifugal-<br/>abscheidung</b> | Deinking             | Wäsche,<br>Entwässern | Faser -<br>behandlung | Konstanter<br>Teil | Wasser,<br>Schlamm,<br>Rejekte |  |
| Ausschuss +<br>Konstanter<br>Teil | Tissue                 |                          |          |                          |                                     |                      |                       |                       |                    |                                |  |
| <b>ProEnergy</b>                  |                        | <b>ProQuality</b><br>+++ |          | <b>ProCapacity</b><br>++ |                                     | <b>ProYield</b><br>+ |                       | <b>ProSpace</b>       |                    | <b>ProEnvironment</b><br>++    |  |

## Verschleißfeste Konen für HD Cleaner H-Cone, E-Cone, IndiCone

Verschleißfeste Konen für einen zuverlässigen Einsatz bei hohen Stoffdichten in verschiedenen Qualitätsausführungen, angepasst an den jeweiligen Anwendungsfall.

Für Anwendungen mit hohen Anforderungen wird der H-Cone (High Wear Resistant) empfohlen, eine Konushülle aus Edelstahl mit einem Konuseinsatz aus hochverschleißfester Keramik (High Wear Resistant Ceramic).

Der E-Cone (Economy) ist die preisgünstigere Variante zum H-Cone, wobei die Konushülle aus Qualitätsstahl und der Einsatz aus verschleißfester Keramik (Wear Resistant Ceramic) bestehen.

### Kundennutzen

- + E-Cone 30% günstiger als H-Cone für HiCC und DR
- + E-Cone 20% günstiger als H-Cone für KS250
- + Hohe Zuverlässigkeit originaler Ersatzteile
- + Durch die Ausstattung des H-Cone mit der IndiCone Technologie, kann die Konushülle durch eine zuverlässige Verschleißindikation wiederverwendet werden.

1 Konus für HD Cleaner

2 H-Cone

3 IndiCone



1



2



3

### Anwendungsbereich

Austausch von Konen für verschiedene Cleaner im hohen Stoffdichtebereich.

### Baugrößen

Verfügbar in Kombination für:

|          | H-Cone™                     | E-Cone™                 | IndiCone™                   |
|----------|-----------------------------|-------------------------|-----------------------------|
| DR400    | Konushülle                  | Konushülle              | Konushülle                  |
| HiCC400  | Edelstahl                   | Qualitätsstahl          | Edelstahl                   |
| HiCC400B | Konuseinsatz                | Konuseinsatz            | Konuseinsatz                |
| DR600    | Hochverschleißfeste Keramik | Verschleißfeste Keramik | Hochverschleißfeste Keramik |
| HiCC600B |                             |                         |                             |
|          | Konushülle                  | Konushülle              | Konushülle                  |
|          | Edelstahl                   | Qualitätsstahl          | Edelstahl                   |
| KS250    | Konuseinsatz                | Konuseinsatz            | Konuseinsatz                |
|          | Refrax                      | Refrax                  | Refrax                      |

### Wartungsintervalle und Services

Austauschintervall je nach Einsatzbereich. Bei IndiCone nur Austausch des Konuseinsatz notwendig. Konushülle wird wiederverwendet.

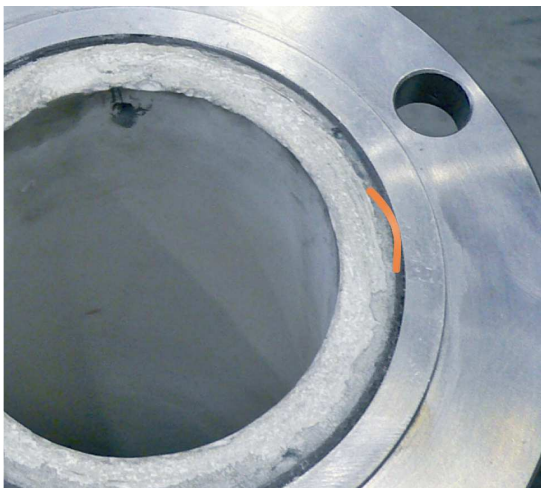
### Referenzen

Seit 2000 wurden weltweit deutlich mehr als 900 H-Cones verkauft.

Für die neuen Produkte IndiCone und E-Cone liegen bereits erste erfolgreiche Erfahrungen seit Produkteinführung Ende 2010 vor.

### Optionen und Kombinationsmöglichkeiten

IndiCone (Indication), ein mit einer Drahtspirale ausgestatteter Konus, ist als Zusatzausstattung zur Verschleißüberwachung bei H-Cone möglich.



### Weiterführende Informationen

- Link zum Produktfinder:  
[www.voith.com/papier](http://www.voith.com/papier)