



ts 405

## 800-tonne shearleg crane BRABO for the port of Antwerp

### Main Data

length overall	60.03 m
length in the waterline	60.00 m
beam moulded	27.50 m
depth	6.00 m
draught	2.25 m
displacement about	2780 t
draught	3.25 m
displacement about	4430 t

### Drive

motor rating	2 x 810 kW (2 x 1100 HP) at 1000 min <sup>-1</sup>
type of motor	electric motor
propulsion	2 Voith-Schneider propellers, size 24 G II/165

### Trial Run Results

free-running speed at draught = 2.25 m	7.9 kn
at draught = 3.25 m	5.6 kn
turning circle through 360°	130 s
stopping time	48 s
stopping distance	65 m

### Classification

Bureau Veritas

### Consultant

BV Ir. W. Den Boer, Dordrecht/Netherlands

### Builder

Pontoon: Cockerill Yards Hoboken N.V., Hoboken/Belgium  
Crane: Boomse Metaalwerken N.V., Boom/Belgium

### Owner

Stad Antwerpen, Havenbedrijf-Havenwerktuigen, Antwerp/Belgium

## Bigue de 800 t BRABO pour le port d'Anvers

### Cotes principales

longueur hors tout	60,03 m
longueur à la flottaison	60,00 m
largeur hors membres	27,50 m
creux	6,00 m
tirant d'eau	2,25 m
déplacement env.	2780 t
tirant d'eau	3,25 m
déplacement env.	4430 t

### Entraînement

moteurs	2 x 810 kW (2 x 1100 CV) à 1000 min <sup>-1</sup>
type de moteur	électrique
propulsion	2 propulseurs Voith-Schneider, type 24 G II/165

### Performances d'essai

vitesse en route libre à tirant d'eau = 2,25 m	7,9 nds
à tirant d'eau = 3,25 m	5,6 nds
giration sur 360° en	130 s
stoppe en	48 s
sur	65 m

### Classification

Bureau Veritas

### Consultant

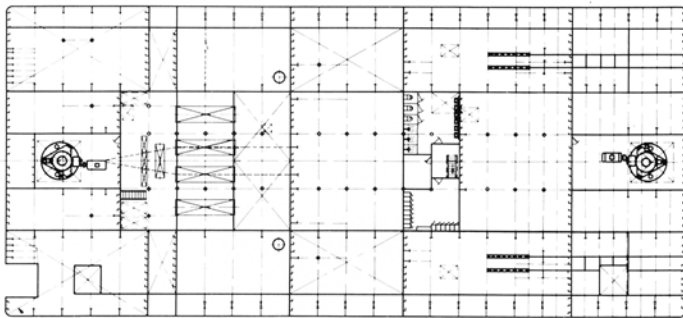
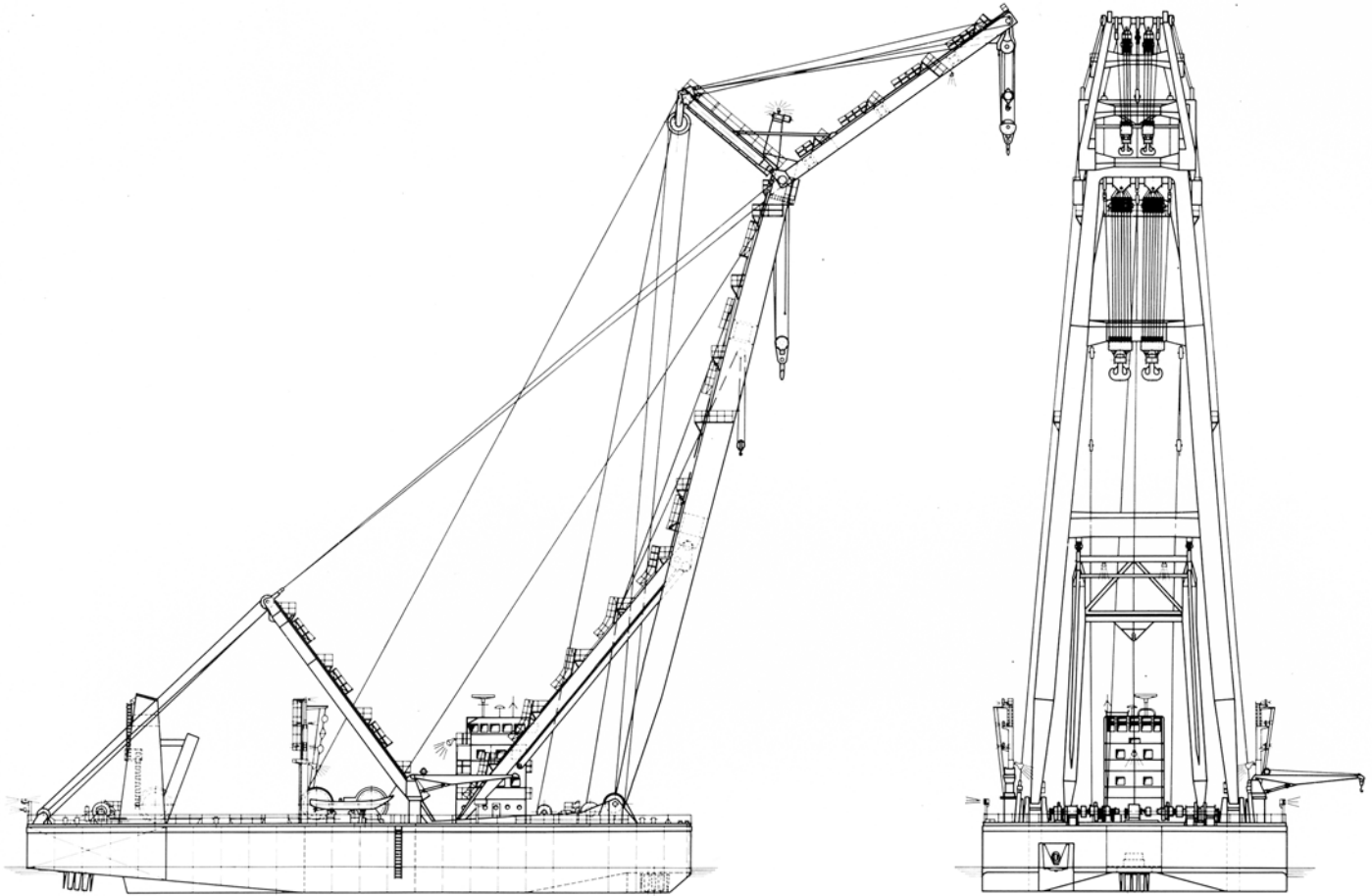
BV Ir. W. Den Boer, Dordrecht/Pays-Bas

### Chantier naval

Pontoon: Cockerill Yards Hoboken N.V., Hoboken/Belgique  
Grue: Boomse Metaalwerken N.V., Boom/Belgique

### Armateur

Stad Antwerpen, Havenbedrijf-Havenwerktuigen, Anvers/Belgique



ts 406