

Presseinformation

Voith GmbH & Co. KGaA
Group Communications
St. Poeltener Strasse 43
89522 Heidenheim, Germany
Tel. +49 7321 37-8303
Fax +49 7321 37-7110
www.voith.de

Seite 1 von 4

bauma 2019: Voith präsentiert effiziente Produkt- und Servicelösungen für die Bergbau- und Bauindustrie

2019-03-14

- **Die Produkte von BeltGenius optimieren deutlich die Leistung von Gurtförderern und somit die Betriebskosten**
- **Das neue Dtect System liefert Echtzeitdaten über den Antriebsstrang und den Kupplungszustand**
- **Kompakte, temperaturbeständige und hochflexible H-Kupplungen erhöhen die Verfügbarkeit und senken die Lebenszykluskosten**

München. Auf der bauma 2019 in München präsentiert Voith neueste Entwicklungen für die Bergbau- und Bauindustrie. Am Stand 239 in Halle C2 präsentiert Voith das breite Portfolio von Produkt- und Servicelösungen, das Bergbau und Baumaschinen effizienter macht.

Produkte von Voith sind branchenweit für ihre hohe Zuverlässigkeit bekannt. Voith hat nun sein Portfolio um digitale Produkte erweitert, die es den Betreibern ermöglichen, die Leistung von Antriebssträngen in verschiedensten Anwendungen weiter zu steigern.

Software- und Servicelösungen optimieren Gurtförderer

Die Produktfamilie von BeltGenius wurde eingeführt, um Prozesse im Bergbau zu optimieren. BeltGenius ERIC von Voith ist eine Softwarelösung, mit der Minenbetreiber die Effizienz ihrer Gurtförderersysteme jederzeit auf einen Blick erkennen können. Die gesammelten Daten bieten ihnen zahlreiche Ansatzpunkte für eine optimale Nutzung ihrer Anlagen – so können sie Betriebskosten senken.

BeltGenius ALEX analysiert als Teil des Service-Portfolios die Ausrichtung von Tragrollen auf Förderanlagen. Sobald die Systemsensoren bei ihrer temporären Messung eine Sollwertabweichung erkennen, melden sie das Problem, und dem Minenbetreiber werden konkrete Lösungsvorschläge unterbreitet.

Sanftes Anfahren von Gurtförderern

Die füllungsgesteuerten Kupplungen der Reihe TurboBelt TPXL von Voith beinhalten nun die Versionen 500 kW, 800 kW und 1250 kW. Die integrierte Steuerung passt das Ausgangsdrehmoment exakt an die Anfahrparameter der Gurtförderanlage an. So wird der Verschleiß reduziert und die Lebensdauer erhöht. Die TurboBelt TPXL-Baureihe benötigt aufgrund ihrer hohen Leistungsdichte nur die Hälfte des Bauraums herkömmlicher Kupplungen und lässt sich daher problemlos in Antriebsstränge integrieren.

Voith GmbH & Co. KGaA
Group Communications
St. Poeltener Strasse 43
89522 Heidenheim, Germany
Tel. +49 7321 37-8303
Fax +49 7321 37-7110
www.voith.de

Seite 2 von 4

Intelligenz für drehmomentbegrenzende Kupplungen

Voith präsentiert das intelligente System Dtect, das Echtzeitdaten des Antriebsstrangs und des Kupplungszustands liefert. Dtect ermöglicht eine umfassende Überwachung von drehmomentbegrenzenden Kupplungen und trägt so zur Produktivitätssteigerung sowie zu deutlich niedrigeren Produktions- und Wartungskosten bei. Das System wurde speziell für den Einsatz in Kombination mit Voith-Kupplungen entwickelt, die Maschinenschäden bei hochwertigen rotierenden Maschinen verhindern können. Darüber hinaus lässt sich Dtect problemlos in bestehende Steuerungssysteme integrieren oder zur Modernisierung vorhandener Kupplungen nutzen. Das HMI-Touchpanel bietet höchste Benutzerfreundlichkeit und verbesserte Statusinformationen. Dank optischer Warnanzeigen unterstützt es den Bediener bei der Entscheidungsfindung.

Temperaturbeständige, vielseitige Kupplungen für Baufahrzeuge

H-Kupplungen von Voith verfügen über zwei parallel arbeitende Dämpfungssysteme: Ein Feder-Masse-System und ein viskohydraulisches Dämpfungssystem. Die Kupplungen sind sehr kompakt, temperaturunempfindlich und vielseitig einsetzbar. Dadurch gewährleisten sie höchste Zuverlässigkeit im Antriebsstrang. Außerdem dämpfen sie Drehschwingungen und Drehmomentstöße im Antriebsstrang und erhöhen die Betriebsfestigkeit und Lebensdauer von Baufahrzeugen. Dies optimiert die Verfügbarkeit und reduziert die Lebenszykluskosten für den Betreiber.

Darüber hinaus übertragen radial angeordnete Druckfedern aus Stahl das Drehmoment vom Motor auf die angetriebenen Komponenten. Zusätzliches Dämpfungsfett erzeugt hohe Dämpfungswerte. Die komplette Kupplung arbeitet nahezu verschleißfrei, was sehr lange Betriebszeiten möglich macht. Dies hält auch die Service- und Wartungskosten auf einem

niedrigen Niveau. H-Kupplungen finden sich unter anderem in Hauptantrieben für Radlader, Muldenkipper oder Mobilkräne.

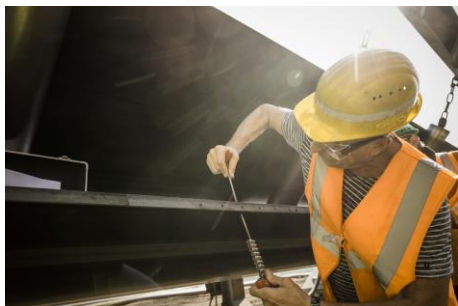
Über das Unternehmen

Die Voith Group ist ein weltweit agierender Technologiekonzern. Mit seinem breiten Spektrum von Anlagen, Produkten, Serviceleistungen und digitalen Anwendungen setzt Voith Maßstäbe in den Märkten für Energie, Öl und Gas, Papier, Rohstoffe und Transport & Automotive. Gegründet 1867, erzielt der Konzern heute mit mehr als 19.000 Mitarbeitern 4,2 Milliarden Euro Umsatz. Mit Standorten in über 60 Ländern der Welt ist es eines der großen Familienunternehmen Europas.

Der Konzernbereich Voith Turbo ist Teil der Voith Group und ein Spezialist für intelligente Antriebslösungen, Systeme sowie zukunftsweisende Serviceleistungen. Kunden aus zahlreichen Branchen wie Öl und Gas, Energie, Bergbau und Maschinenbau, Schiffstechnik, Schienen- und Nutzfahrzeuge setzen auf Spitzentechnologien und die umfassenden Kompetenzen von Voith.

Voith GmbH & Co. KGaA
Group Communications
St. Poeltener Strasse 43
89522 Heidenheim, Germany
Tel. +49 7321 37-8303
Fax +49 7321 37-7110
www.voith.de

Seite 3 von 4



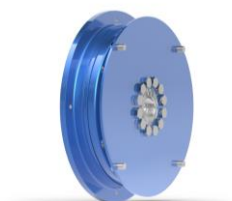
Bildunterschrift 1: BeltGenius ALEX analysiert die Ausrichtung von Tragrollen in Fördersystemen und meldet dem Minenbetreiber mögliche Probleme.



Bildunterschrift 2: Die TurboBelt TPXL-Baureihe von Voith benötigt nur die Hälfte des Bauraums herkömmlicher Kupplungen, um die gleiche Kraftübertragung zu erreichen.



Bildunterschrift 3: Dtect liefert Echtzeitdaten über den Antriebsstrang und den Kupplungszustand. So kann der Nutzer potenzielle Probleme erkennen und vermeiden.



Bildunterschrift 4: H-Kupplungen dämpfen Drehschwingungen und Drehmomentstöße im Antriebsstrang und erhöhen die Lebensdauer von schweren Baumaschinen.

Kontakt:

Robin Wankerl

Global Market Communication Manager

Tel. +49 7321 37-8303

Robin.Wankerl@voith.com

Twitter

<https://twitter.com/voithgroup>

https://twitter.com/voith_hydro

https://twitter.com/voith_paper

https://twitter.com/voith_turbo

https://twitter.com/voith_digital

https://twitter.com/Voith_Career

Instagram

<https://www.instagram.com/voithgroup/>

LinkedIn

<https://www.linkedin.com/company/voithgroup>

<https://www.linkedin.com/company/voith-hydro>

<https://www.linkedin.com/company/voith-turbo>

<https://www.linkedin.com/company/voith-paper>

<https://www.linkedin.com/company/voith-digital>

<https://www.linkedin.com/company/voith-robotics>

Facebook

<https://www.facebook.com/VoithGlobal/>

YouTube

<https://www.youtube.com/user/VoithTurboOfficial>

<https://www.youtube.com/user/VoithPaperEN>

https://www.youtube.com/c/Voith_Hydro