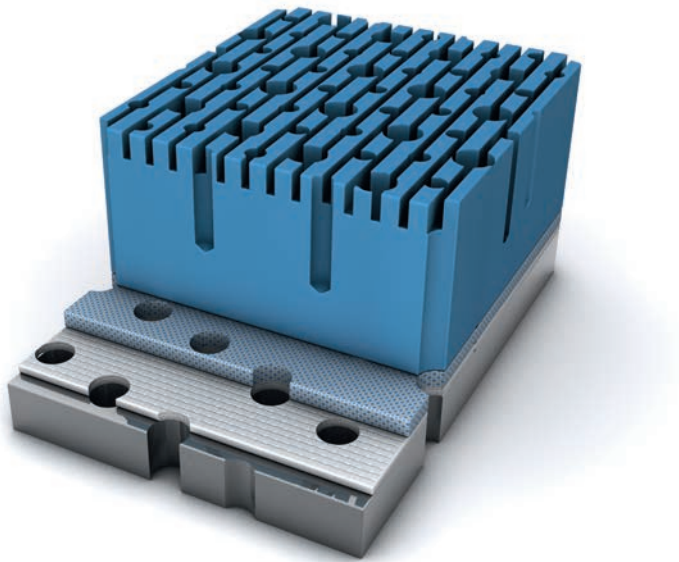


# Innovative Walzenbezüge für die Pressenpartie ArcticPress & ArcticFlow






## Vorteile

- + Neues Mini-Base-Layer-Konzept erhöht die Lebensdauer
- + Planbare Schleifintervalle
- + Konstante Nip-Bedingungen über die gesamte Lebensdauer
- + Sehr gute Hydrolysebeständigkeit
- + Hervorragende Oberflächenstabilität

ArcticPress für Presswalzen und ArcticFlow für Saugpresswalzen wurden speziell für Papermaschinen mit mittleren Geschwindigkeiten entwickelt. Die Walzenbezüge bestehen aus bewährten Polyurethan-Materialien für beste Schlag- und Abriebfestigkeit für lange Schleifintervalle mit konstantem Profil und Entwässerungsbedingungen. Beide Walzenbezüge haben einen einzigartigen Bezugsaufbau mit einer dickeren Funktionsschicht für eine längere Lebensdauer.

## Die Fakten - ArcticPress & ArcticFlow in Zahlen

<p><b>Material</b> Polyurethan</p> <hr/>  <p><b>Temperaturwiderstandsfähigkeit</b> max. 100° C</p>	<p><b>Sektion</b> Presse</p>  <p><b>Farbe</b> Hellblau</p>	 <p><b>Härte</b> 5-20 P&amp;J</p>	<p><b>Oberflächendesign ArcticPress</b> P: Glatt G: Gerillt BD: Blind gebohrt BDG: Blind gebohrt und gerillt</p> <p><b>Oberflächendesign ArcticFlow</b> S: Saugloch SG: Saugloch gerillt SBD: Saugloch und blind gebohrt SBDG: Saugloch und blind gebohrt und gerillt</p>
--	---	--	---

### Erhöhte Funktionsschicht und mehr Speichervolumen

Durch den innovativen Aufbau und den neuen Mini-Base-Layer von ArcticPress und ArcticFlow kann die Funktionsschicht erhöht werden, was zu noch längeren Standzeiten führt. Die Polyurethan-Funktionsschicht vereint Härtestabilität, Verschleißfestigkeit und Elastizität. Das bewährte Oberflächendesign sorgt für eine optimale Entwässerungsleistung. ArcticPress und ArcticFlow eignen sich für alle grafischen, Kartonagen- und Verpackungs-Maschinen mit mittelhohen Geschwindigkeiten und halten der anspruchsvollen Umgebung in einer Pressenpartie stand.

In Kombination mit Voith-Sieben und -Klingen erhöhen ArcticPress und ArcticFlow das Leistungsniveau Ihrer Papiermaschine.

---

## Neuer Aufbau

### AquaPress vs. ArcticPress

ArticFlow für Saugpresswalzen verfügt über identischen Aufbau



---

## Übersicht

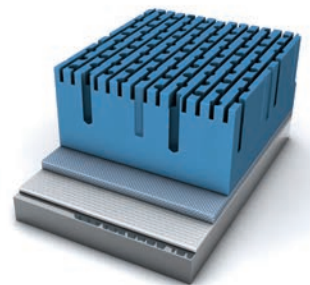
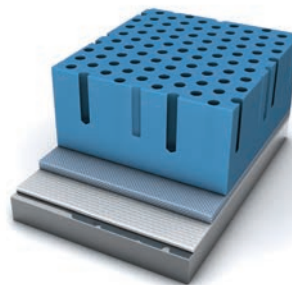
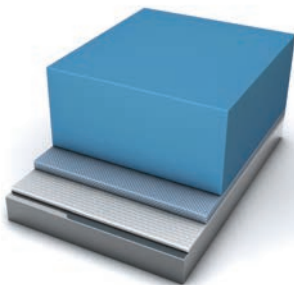
### ArcticPress

P: Glatt

G: Gerillt

BD: Blind gebohrt

BDG: Blind gebohrt gerillt



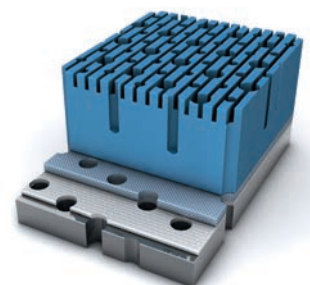
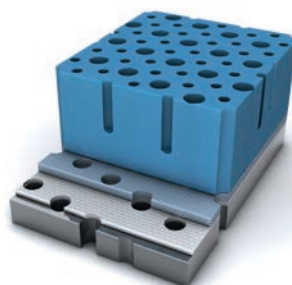
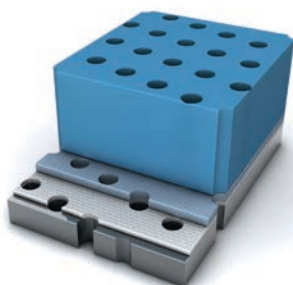
### ArcticFlow

S: Saugloch

SG: Saugloch gerillt

SBD: Saugloch und blind gebohrt

SBDG: Saugloch und blind gebohrt und gerillt





Wie können wir Sie unterstützen?  
Kontaktieren Sie uns einfach über  
unser **Webformular**.

Voith Group  
St. Pöltener Straße 43  
89522 Heidenheim  
Deutschland

[www.voith.com](http://www.voith.com)

Kontakt:  
Tel. +49 7321 37-0  
[paper@voith.com](mailto:paper@voith.com)



**VOITH**