



Kompletter Oberflächenscan vollständig durch Bilder unterstützt QualiFlex Service

Die Inspektion von Schuhpressmänteln ist ein notwendiger Service während der gesamten Laufzeit. Oberflächennmessungen liefern wichtige Informationen über die Restlebensdauer, den Zustand und die Leistung des Schuhpressmantels in der Maschine.

Mit dem neu entwickelten Voith Oberflächenscanner lassen sich Rillenmaß-Messungen an einem Schuhpressmantel während eines Stillstandes durchführen. Die Messwerte sind z.B. Rillentiefe, -breite und Stegbreite.

Bis heute werden Verschleißanalysen an Pressmänteln mit manuellen Abdrücken durchgeführt. Die so erzeugten Profile

sind nur Einzelpunktmessungen. Wenn in der Vergangenheit kritische Verschleißstellen durch die manuelle Auswahl der Messpunkte übersehen wurden, hätte dies gravierende Auswirkungen auf das Papier haben können. Genau hier setzt der neue Oberflächenscanner an. Der Scanner führt ein nahtloses Profil über die gesamte Breite aus, wobei Bilder integriert werden. Darüber hinaus sind Messungenauigkeiten oder subjektive Messfehler völlig ausgeschlossen.

Mit den vom Oberflächenscanner gesammelten Daten werden die offene Fläche und das Speichervolumen des gerillten Schuhpressmantels berechnet. Mögliche Verschleißprobleme werden dadurch erkannt und ungeplante Stillstände verhindert.

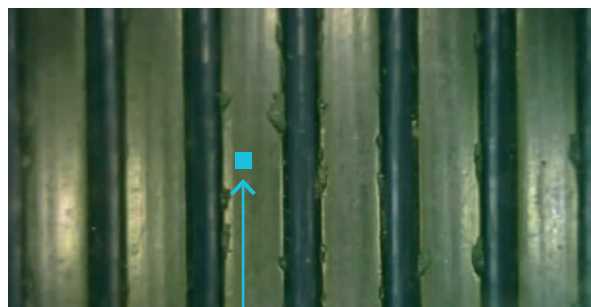
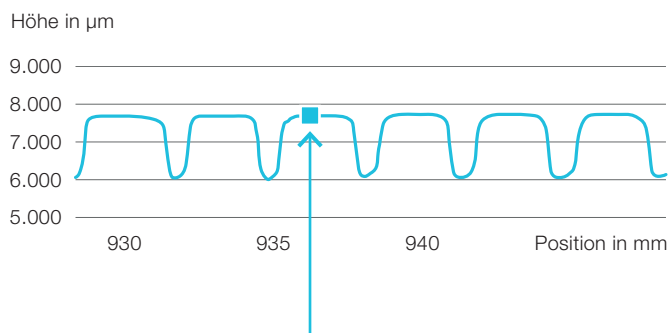
Automatische Messungen im Vergleich zu manuellen Messungen



Der Voith Oberflächenscanner ist ein selbst angetriebenes Gerät mit einem Laser-Messkopf. Er bietet eine nahtlose Messung über die gesamte Breite und Fotodokumentation. Der Datentransfer zur Auswertung funktioniert problemlos über eine SD-Karte auf einen Laptop. Der selbst angetriebene Oberflächenscanner wird durch einen Laserkopf ausgerichtet und folgt einer geraden Linie ohne jegliches Anstoßen oder Anhalten, wodurch Messirritationen eliminiert werden.

Mit dem Voith Surface Scan Service erhalten Sie nicht nur ein vollständiges Rillenbreitenprofil über die Länge Ihres Schuhpressmantels, sondern auch eine lückenlose hochauflösende Bilddokumentation der Oberfläche.

Detaillierte Analyse des Profils mit scharfen, präzisen Bildern



Vorteile

- + Schnelle und einfache Oberflächenmessung
- + Analyse der verbleibenden Lebensdauer durch Berechnung des Speichervolumens
- + Verschleißerfassung über die gesamte Breite
- + Detaillierte Fotodokumentation
- + Neueste Technologie des selbstfahrenden Systems zum Ausschluss von Messirritationen
- + Präventive Zustandskontrolle
- + Vollständige Verschleißanalysen

Voith Group
St. Pöltener Straße 43
89522 Heidenheim
Deutschland

Kontakt:
Tel. +49 7321 37-0
paper@voith.com

www.voith.com/paper



VOITH